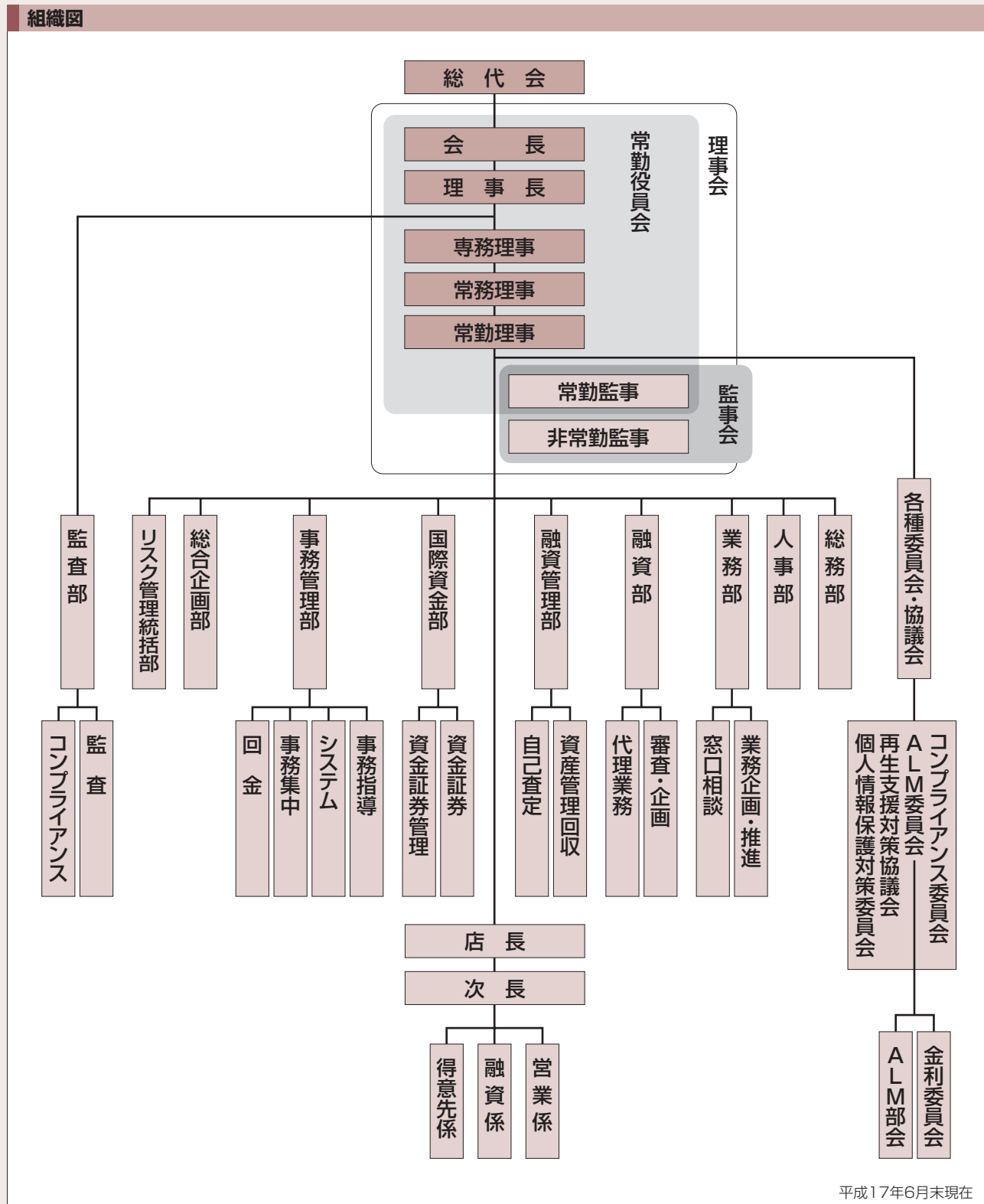


組織図



平成17年6月末現在

役員一覧

会長	浅香 誠之助(代表理事)	常勤理事	加山 義信	常勤監事	三塚 隆雄
理事長	浅香 重夫(代表理事)	常勤理事	山森 健男	監事	正親 秀機
常務理事	河本 一字(代表理事)	常勤理事	岡安 範男	監事	笹沼 渡
常務理事	荒木 正夫(代表理事)	常勤理事	白岩 武雄	(員外監事)	

平成17年6月末現在